

イラストレーター・WEBデザイナー

# 岡田 かずよ

大阪府高槻市出身 / 京都嵯峨美術大学 短期大学部卒



WEBデザインから  
イラストまで一連の工程を  
多数担当しました!

WEB業界を8年経験。

Jリーグ 銀行 保険 商業施設 等のデザインとイラスト制作に従事。

2023年にフリーへ転向。

## 私ができること

- ✓ WEBデザイン (ロゴデザイン / 電子広告 / バナーデザイン / SNSバナー / HTML・CSS)
- ✓ 紙物デザイン (車内吊り広告 / 壁面広告 / チラシ・ポスター / のぼり / 横断幕)
- ✓ イラストレーション (似顔絵 / 地図 / ビジュアルイラスト / カットイラスト / 間違い探し)

! 当パンフレットは全てオリジナルイラストです。  
実績情報は全てホームページにて鍵を掛けて公開しております。  
詳細は下記 URL よりご確認ください。

WEBデザインからイラストまで  
お仕事募集しております、お気軽にご相談ください。

実績多数  
公開中

✉ okada@kazuyo-illustration.com

🌐 <https://kazuyo-illustration.com/>

イラストデザイン制作 かずよ



# 目を引く

イベントPR

地図

本・雑誌

似顔絵

WEB広告

# ビジュアルイラスト 描けます!

岡田 かずよ



目を引く魅力的なイラストを通じて、広告やポスターなどのメディアにおいて、お客様のメッセージを効果的に伝えるお手伝いをいたします。お客様のブランドイメージやコンセプトに合わせたオリジナルなイラストを提供いたします。



街全体がミュージアム  
賑わう人々  
交差する歌声

高槻ジャズストリート 2023

# CHRISTMAS GIFT

12/20 WED ▶ 12/25 MON





2024  
**1/22**  
START 10:10

- 募集期間** 2023 9.15 (木) ▶ 11.15 (木)  
※定員になり次第締め切り
- 会場** 高槻市立陸上競技場周辺
- 開始時間** 午前 10:10 から時差スタート
- 開催種目** ハーフマラソン (5KM) / エンジョイ (2.7KM)  
ファミリー (2.7KM)

主催：高槻シティハーフマラソン実行委員会

目を引く魅力的なイラストを通じて、広告やポスターなどのメディアにおいて、お客様のメッセージを効果的に伝えるお手伝いをいたします。お客様のブランドイメージやコンセプトに合わせたオリジナルなイラストを提供いたします。

予測できない、**あっ!**に備える!

「命」を守るために真っ先に読む本  
**防災BOOK**

人生100年時代、不測の事態に備える!

医療保険

火災保険

死亡保険

学資保険

自転車保険

個人年金

**保険相談**

保険相談

ビジュアルイラスト / 酒バル

高槻のうまいもん横丁

craft beer

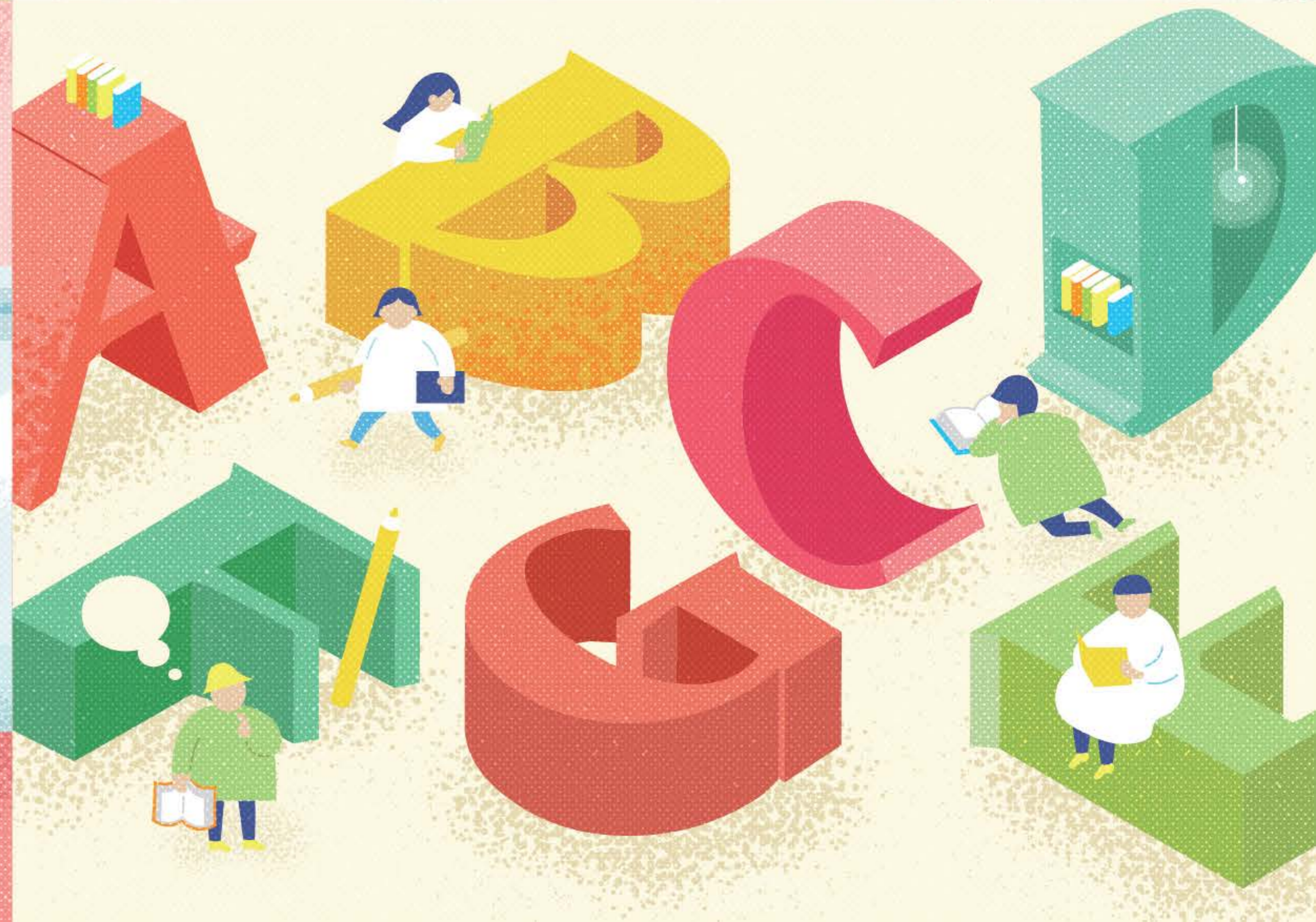
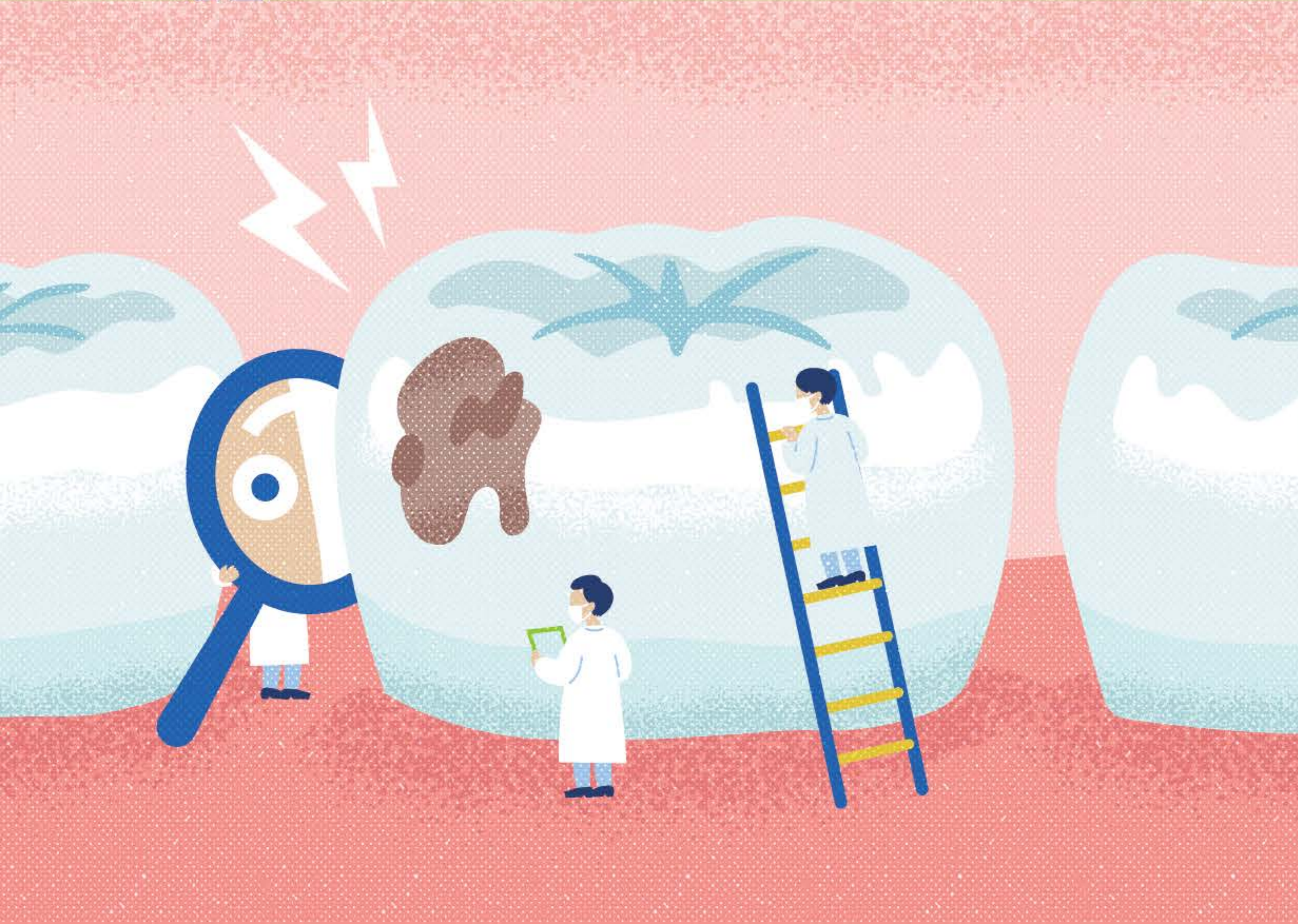
日本酒

雨天決行

入場無料

入場無料

高槻自慢の料理と地酒でおもてなし♪



# 地図イラスト

視覚的に魅力的で、同時に使いやすさも追求しています。ゆるいスタイルのイラストは、親しみやすさと優しさを伝えます。



安満古墳公園





# ヘルプマークを知っていますか？

あなたの援助を必要としています。



## ヘルプマークとは？

義足や人工関節を使用している方、内部障害や難病の方、または妊娠初期の方など、外見からは分かっていても援助や配慮を必要としている方々が、周囲の方に配慮を必要としていることを知らせることで、援助を得やすくなるよう、作成したマークです。

## 多目的トイレ



多目的トイレは、複数の用途に対応する便器を備えたトイレで、男女別のトイレスペースやバリアフリー設計など、幅広いニーズを満たすトイレ。

## 車いす対応座席



東海道新幹線には、全ての列車に、「車いす対応座席」をご用意しています。車いすから移乗してご利用いただける座席と、多目的室がございます。

## 難聴 & 視覚障害者の映画視聴をサポート



難聴や視覚障害者の方々も映画を楽しめるよう、上映中は、映像に音声解説や字幕を付けたり、イヤホンで音声を聞くことができる映画視聴サポートを実施。

## 筆談で診察



ヘルプマークを使って、難聴者の医者診察がスムーズに。筆談などの支援を受けながら、コミュニケーションを確保し、医療を受けられる。難聴に配慮したサポートを提供。

## 目に見えない障害



目に見えない障害を持つ人のために、周囲に配慮を促す。理解と支援の印として、ヘルプマークが重要な役割を果たします。

## 盲導犬



信頼性のある盲導犬による安全な移動を示し、バリアフリーな社会参加を支援。視覚障がい者の生活を、視覚障がい者の自立をサポート。

東京都福祉保健局

WEB <https://www.fukushihoken.metro.tokyo.lg.jp/>

東京都

子育て支援施策、障害者や高齢者に対する保健・福祉施策、医療提供体制の整備、健康づくりや医療費助成などの施策、社会福祉施設に対する指導検査、若年被害女性等支援事業を行っています。

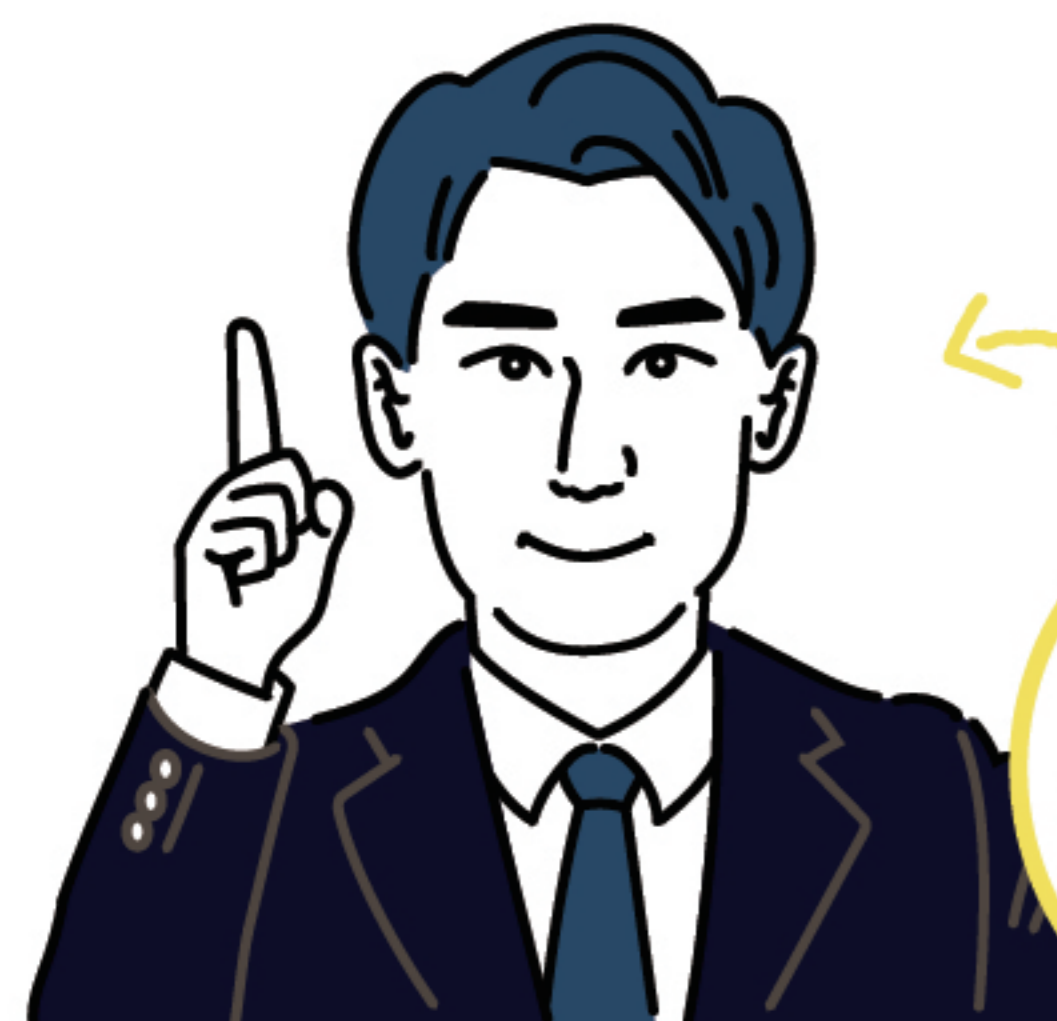
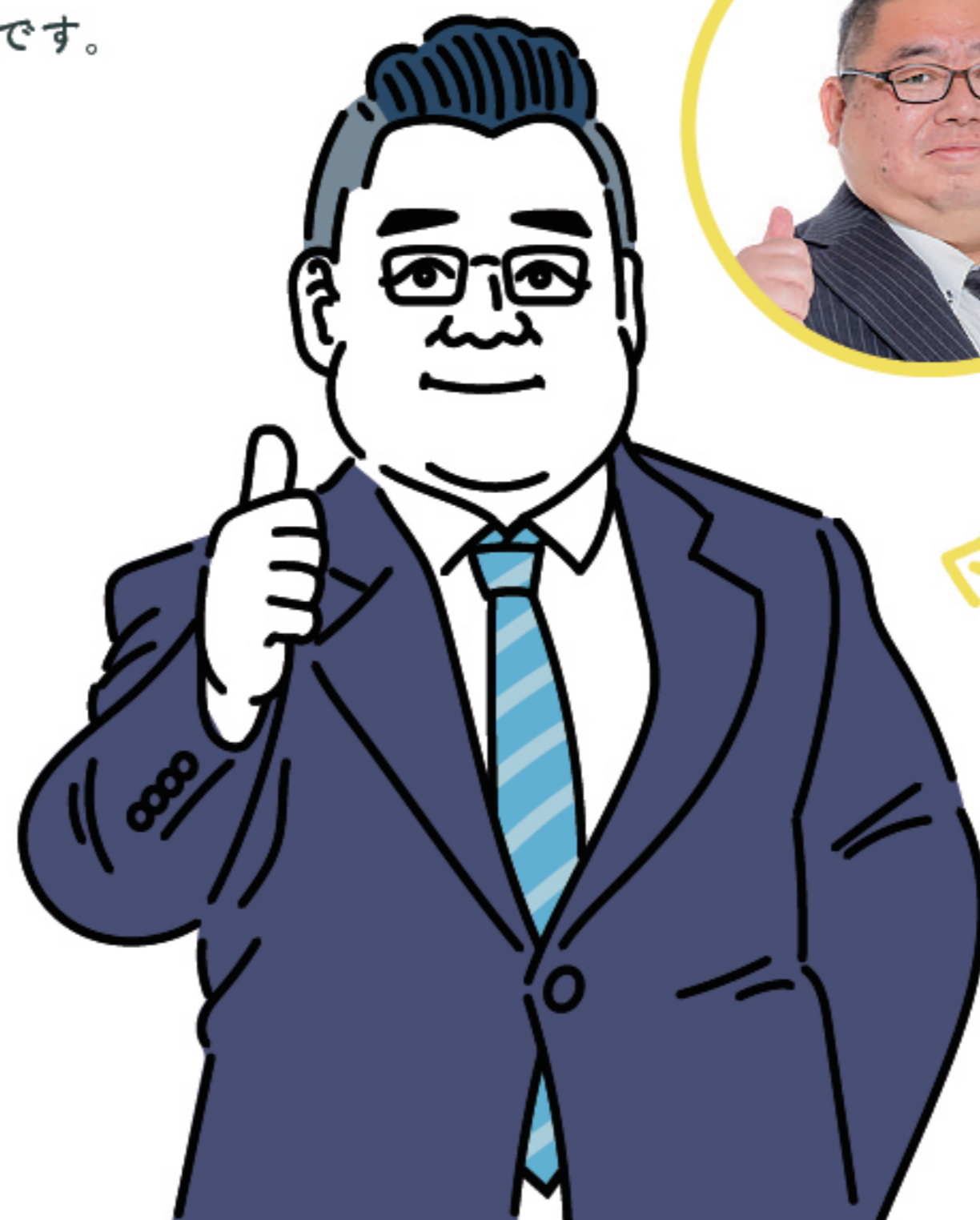


## 似顔絵

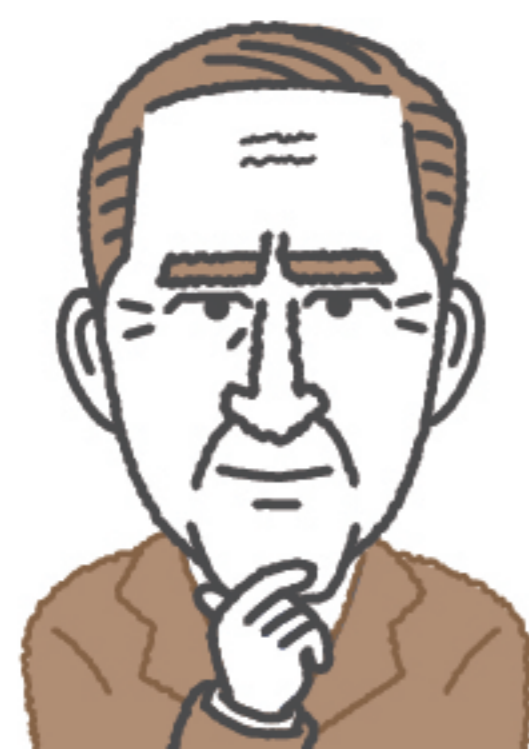
顔を出すのは恥ずかしい方におすすめです。

名刺のワンポイント、ブログやSNSアイコン等にご利用いただけます。

その他ビジネスの場面で使いやすい似顔絵イラストです。



写真を元に  
似顔絵を  
制作いたします。



要望がございましたら  
ポーズや小物を  
追加いたします。

## イラスト使用料表（目安）

	制作日数（予想）	制作料金
ビジュアルイラスト		詳しくは HP のイラスト利用料から または、お問い合わせからお願いいたします。
地図イラスト		
カットイラスト		
似顔絵		

※使用料表は目安となります、参考としてご覧ください。

※実際の料金は、イラストのタッチおよび情報量により変動いたします。打ち合わせのうえ、お見積もりを取らせていただきます。

※すべて税別料金になります。別途消費税をいただきます。

※印刷費は含まれておりません。

※他イラストレーター様との値段交渉にこの使用料表を使用しないでください。

### お問い合わせフォーム

ご相談やご不明点ございましたらお気軽にご相談ください。

32 時間以内にお返事させていただきます。

📄 お問い合わせフォーム <https://kazuyo-illustration.com/contact/>



## WEBデザイン & 広告物の制作実績

WEBデザインから  
イラストまで一連の工程を  
多数担当しました！



大阪府民は  
見たことある  
かも...?



医療・保険

ECサイト

チラシ・バナー

運送

商業施設

Jリーグ

イベント関連

金融

カットイラスト

スポーツ

### ポートフォリオ（閲覧申請ページ）

ポートフォリオページは鍵を掛けて情報を保護しております。

閲覧には「メールによる申請」と「閲覧ルールの同意」が必要です。

📄 [https://kazuyo-illustration.com/portfolio\\_request/](https://kazuyo-illustration.com/portfolio_request/)

